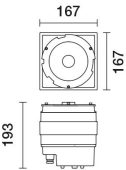
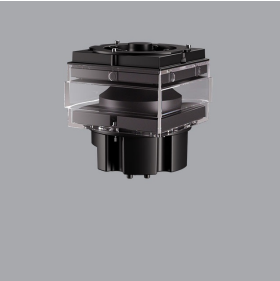


Última actualización de la información: Marzo 2025

Configuraciones productos: CF72.15

CF72.15: Kit Retrofit cuerpo óptico para luminaria de recorrido iWay cuadrada - 3000K - 360° - DALI - 12.4W 1080lm - 3000K - Gris



Código producto

CF72.15: Kit Retrofit cuerpo óptico para luminaria de recorrido iWay cuadrada - 3000K - 360° - DALI - 12.4W 1080lm - 3000K - Gris

Descripción

Kit Retrofit del cuerpo óptico para la sustitución del cuerpo de la luminaria de recorrida iWay anterior con el fin de utilizar lámparas de led con óptica simétrica de 360°. Incluye un cuerpo óptico con apantallamiento difusor de policarbonato transparente y alimentador electrónico DALI. El circuito LED es monocromático Warm White. Alimentador programable, incluso con perfil Midnight mediante el uso de cables DALI o NFC.

Colores

Gris (15)

Peso (Kg)

2.3

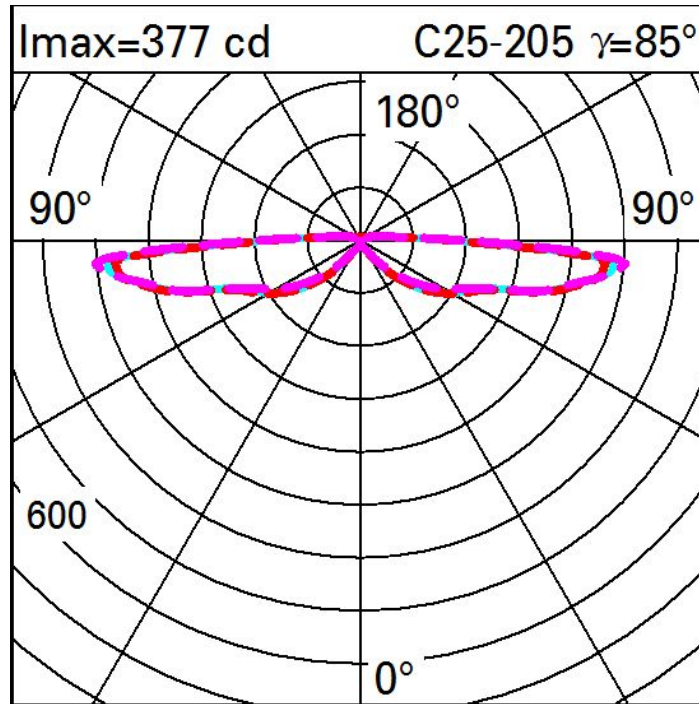
Se conforma con EN60598-1 y regulaciones pertinentes



Datos técnicos

Im de sistema:	1080	Life time (vida útil) LED 2:	100,000h - L80 - B10 (Ta 40°C)
W de sistema:	12.4	Código de lámpara:	LED
Im de la fuente:	2000	Número de lámparas por grupo óptico:	1
W de la fuente:	11	Código ZVEI:	LED
Eficiencia luminosa (lm/W, valor del sistema):	87.1	Número de grupos ópticos:	1
Im en modo emergencia:	-	Rango de temperatura ambiente operativa:	de -30°C a 50°C.
Flujo total de emisión en un ángulo de 90° o superior [Lm]:	115	Factor de potencia:	Ver Hoja de instrucciones
Light Output Ratio (L.O.R.) [%]:	54	Corriente de entrada:	9.2 A / 25 µs
CRI (mínimo):	80	Número máximo de luminarias por interruptor automático:	B10A: 27 Luminarias B16A: 44 Luminarias C10A: 45 Luminarias C16A: 74 Luminarias
Temperatura de color [K]:	3000	% mínimo de dimerización:	5
MacAdam Step:	3	Protección al sobrevoltaje:	6kV Modo común y 6kV Modo diferencial
Life time (vida útil) LED 1:	100,000h - L80 - B10 (Ta 25°C)	Control:	DALI-2

Polar



Isolux

