

Ultimo aggiornamento delle informazioni: Ottobre 2024

Configurazione di prodotto: N374+N366.01

N374: Piastra - wall washer - DALI - LED warm - L 1196

N366.01: Modulo per fila continua L 3596 - Frame - Bianco



Codice prodotto

N374: Piastra - wall washer - DALI - LED warm - L 1196

Descrizione tecnica

Modulo LED predisposto per alloggiamento nei profili iniziali o intermedi del sistema iN60 Wall Washer. Elemento lineare dissipatore in alluminio estruso, progettato formalmente per integrare l'esclusivo sistema ottico asimmetrico capace di generare un'emissione a parete uniforme ed efficace. Schermo lineare in PMMA abbinato ad una speciale pellicola in materiale acrilico; riflettore emittente e riflettori laterali in alluminio anodizzato. Fornito con gruppo di alimentazione dimmerabile DALI integrato. LED bianco warm.

Installazione

Inserimento del modulo sui profili con sistema meccanico easy-push (molle a scatto in acciaio).

Colore

Nero (04)

Peso (Kg)

1.94

Montaggio

incasso a soffitto|a soffitto|sospeso a soffitto

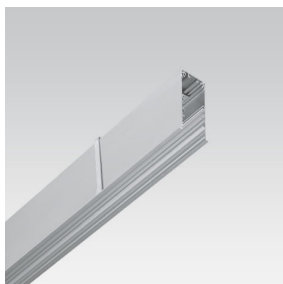
Cablaggio

Collegamento con morsettiere ad innesto rapido per installazione semplificata degli apparecchi. Modulo LED completo di alimentazione DALI integrata. Possibilità di dimmerazione con dispositivi DALI o con pulsante (PUSH DIM) normalmente aperto (N.O.)

Note

Il modulo integra il sistema ottico specifico per emissione wall washer; per una corretta installazione consultare il foglio istruzioni.

Soddisfa EN60598-1 e relative note



Codice prodotto

N366.01: Modulo per fila continua L 3596 - Frame - Bianco

Descrizione tecnica

Profilo intermedio in estrusione di alluminio versione Frame con cornice di battuta, predisposto per l'alloggiamento delle specifiche piastre LED ad emissione Wall Washer. Il profilo intermedio permette di ottenere file continue in abbinamento ad ulteriori intermedi e al profilo iniziale (necessario).

Installazione

Applicabile ad incasso utilizzando le apposite staffe integrate sul profilo; sistemi meccanici di connessione tra moduli inclusi nella confezione.

Colore

Bianco (01)

Peso (Kg)

8

Montaggio

incasso a soffitto

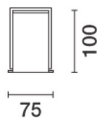
Cablaggio

il profilo intermedio per fila continua è sprovvisto di cablaggio passante; relativamente a composizione e dimensione della fila predisposta sono disponibili cablaggi accessori di varie lunghezze. Predisposizione per alloggiamento dei moduli LED previsti dal sistema.

Note

Prestare attenzione alla configurazione del sistema; per completare correttamente una fila continua è sempre necessario un modulo iniziale all'inizio o alla fine della composizione.

Soddisfa EN60598-1 e relative note



Dati tecnici

Im di sistema: 5307
W di sistema: 51
Im di sorgente: 8700
W di sorgente: 51
Efficienza luminosa (lm/W, dati di sistema): 104.1
Im in modalità emergenza: -
Flusso totale emesso a 90° o superiore [Lm]: 1
Light Output Ratio (L.O.R.): 61 [%]:
CRI (minimo): 80
Temperatura colore [K]: 3000
MacAdam Step: 3

Codice lampada: LED

Numero di lampade per vano ottico: 1

Codice ZVEI: LED

Numero di vani ottici: 1

Power factor: Vedi istruzioni di installazione

Corrente di spunto (in-rush): 26 A / 140 μ s

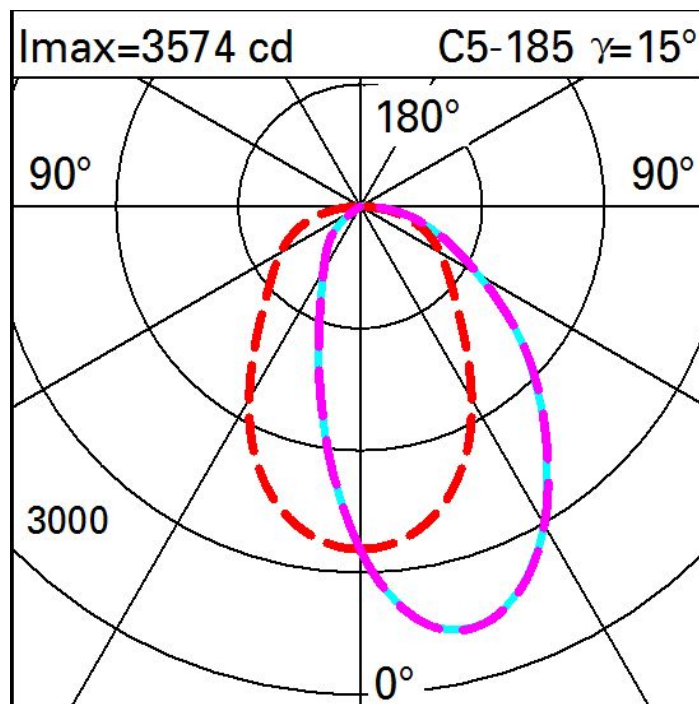
Massimo numero di apparecchi collegabili a ogni interruttore automatico:
B10A: 15 apparecchi
B16A: 24 apparecchi
C10A: 24 apparecchi
C16A: 40 apparecchi

% minima di dimmerazione: 1

Protezione alle sovratensioni: 2kV Modo comune e 1kV Modo differenziale

Control: DALI-2

Polare



Illuminanti

Lux Wall distance = 1m												
3												
	17	34	76	180	425	638	425	180	76	34	17	
2	26	47	97	229	534	728	534	229	97	47	26	
	28	50	102	228	397	490	397	228	102	50	28	
1	28	50	96	176	261	304	261	176	96	50	28	
	27	48	82	126	166	185	166	126	82	48	27	
0												
	m	-2	-1	0	1	2	3					