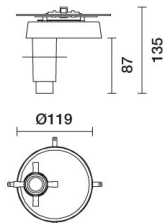


Blade R downlight

Última actualización de la información: Febrero 2025

Configuraciones productos: RL28+GOBO_D05+F_MAX
RL28: tapa accesoria con proyector framer - bloqueo mecánico de la inclinación



Código producto

RL28: tapa accesoria con proyector framer - bloqueo mecánico de la inclinación

Descripción

Luminaria circular con proyector perfilador de led en tono de color neutral 4000K orientable miniaturizado. Versión compatible con Blade R diámetro 170 mm (18 leds) con dispositivo de enganche de la luminaria y grupo de alimentación DALI. Cuerpo técnico para lámpara led en aluminio fundido a presión - un perno exterior accionable manualmente permite bloquear la inclinación del cuerpo de iluminación y asegura estabilidad y precisión de orientación - reflector OptiBeam de alta definición. El grupo óptico es de aluminio e incluye un sofisticado sistema óptico telecéntrico compuesto por cuatro lentes de cristal con tratamiento antirreflejo. Corona para enfoque manual de aluminio anodizado negro. El innovador sistema óptico, la posibilidad de regulación manual y las cuatro aletas perfiladas permiten obtener una iluminación puntual sobre la pared bien definida, sin cercos ni imperfecciones. El grupo óptico está fijado al cuerpo técnico con un práctico y rápido sistema magnético; esta solución permite una rotación de 360° que aumenta considerablemente la versatilidad de uso. El proyector está diseñado para obtener una emisión cuadrada, rectangular o irregular mediante la regulación de las aletas; el envase incluye dos gobos para obtener formas circulares.

Instalación

accesorio con proyector perfilador orientable miniaturizado para Blade R diámetro 170 mm (18 leds)

Colores

Blanco (01) | Negro (04)

Peso (Kg)

0.61

Notas

Con bloqueo mecánico de la inclinación con dispositivo manual

Se conforma con EN60598-1 y regulaciones pertinentes



Datos técnicos

Im de sistema:	36.5	Life time (vida útil) LED 1:	> 50,000h - L90 - B10 (Ta 25C)
W de sistema:	8.5	Código de lámpara:	LED
Im de la fuente:	730	Número de lámparas por grupo óptico:	1
W de la fuente:	6.4	Código ZVEI:	LED
Eficiencia luminosa (lm/W, valor del sistema):	4.29	Número de grupos ópticos:	1
Im en modo emergencia:	-	Factor de potencia:	Ver Hoja de instrucciones
Flujo total de emisión en un ángulo de 90° o superior [Lm]:	0.0	Corriente de entrada:	5 A / - µs
Light Output Ratio (L.O.R.) [%]:	5	Número máximo de luminarias por interruptor automático:	B10A: 81 Luminarias B16A: 130 Luminarias C10A: 135 Luminarias C16A: 221 Luminarias
Ángulo de apertura del haz de luz [°]:	12°	% mínimo de dimerización:	1
CRI:	90	Protección al sobrevoltaje:	0kV Modo común y 0kV Modo diferencial
Temperatura de color [K]:	4000	Control:	DALI-2
MacAdam Step:	2		