

Dimmbares Netzgerät DALI 320 W - Vin 220-240Vac 50/60Hz

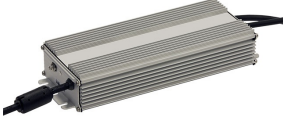
Design iGuzzini

iGuzzini

Letzte Aktualisierung der Informationen: Juni 2024

Zubehörcode

X866: Dimmbares Netzgerät DALI 320 W - Vin 220-240Vac 50/60Hz



Beschreibung

Dimmbares elektronisches Netzgerät DALI mit Konstantstrom für Agorà Slim. Versorgungsspannung: Vin=220÷240 Vac 50÷60 Hz. Die Versorgungseinheit besitzt ein Metallgehäuse und ist mit Ausgangskabeln ausgestattet. Hoher Netz-Überspannungsschutz, Schutz gegen Kurzschlüsse, Umpolung, Überhitzung. Anhand der Tabelle in der Montageanleitung der Leuchte ist zu überprüfen, ob das Netzgerät für die Betriebstemperatur der ausgewählten Agorà Slim ausgelegt ist (Ta life/max. 25/35° C oder Ta life/max 40/50° C).

Installation

Blendklappen mit durchgehenden Bohrungen und Öffnungen für die Befestigung. Für die Installation der Netzgeräte im Inneren der Masten mit Doppelklappe muss der Zubehör-Code X743 montiert werden. Dieser ist separat zu bestellen. - Für Außeninstallationen muss das Netzgerät in einem Schutzgehäuse eingesetzt sein; - Für den IP-Schutzgrad muss der Installateur ein geeignetes Schutzgehäuse verwenden; - iGuzzini garantiert den Schutzgrad IP66 mit einem der Zubehörgehäuse, die in der Montageanleitung der Leuchte angegeben sind.

Farben

Neutral (00)

Gewicht (Kg)

3.51

Abmessungen (mm) (*)

243x80x44.5

* Die Abmessungen können sich unter Wahrung der Leistungsmuster und der Einbaumodalitäten je nach Produktionsanforderungen ändern.

Verkabelung

Das Netzgerät verfügt über 3 ausgehende Kabel; Eingang / DALI / Ausgang Gerät. Eingangskabel mit Länge L= 600 mm, Ausgang Gerät L= 180 mm, DALI L= 235 mm.

Anmerkungen

Für die Festlegung der MINDEST- und HÖCHSTANZAHL anschließbarer Produkte ist auf die Tabellen in der Montageanleitung der Leuchte Bezug zu nehmen. 1 Adresse, 1 Last DALI (2 mA)

Gemäß der Normen EN60598-1 u. Sondernormen



Technische Daten

Frequenz [Hz]: 47/63

Strom Iout [mA]: 750

Einschaltstrom: 0.77 A / - μs

Überspannungsschutz: 10kV Gleichtaktspannung und 6kV Gegentaktspannung

Control: DALI-2