

Blade R downlight

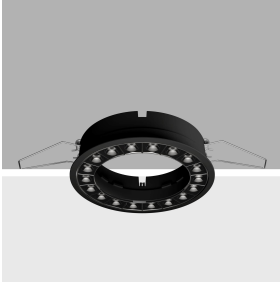
Design iGuzzini

iGuzzini

Letzte Aktualisierung der Informationen: Oktober 2024

Produktkonfiguration: QS45

QS45: Frame Ø 170 - Flood Beam - LED



Produktcode

QS45: Frame Ø 170 - Flood Beam - LED

Beschreibung

Ringförmige Leuchte mit 18 optischen Elementen für LED-Lichtquellen - feste Optiken. Das optische System garantiert einen sehr hohen Lichtkomfort und Blendfreiheit. Korpus mit strahlender Oberfläche aus Aluminiumdruckguss. Version mit Anschlag-Konturenrahmen. Aluminiumbedampfte Hochleistungsreflektoren aus metallisiertem Thermoplast, die zurückgesetzt gegenüber dem Blendschirm eingebaut und positioniert sind. Komplett mit Versorgungseinheit, die an die Leuchte angeschlossen ist.

Installation

Zum Einbau in abgehängte Decken von 1 bis 25 mm mittels Federn aus Stahldraht - Einbauöffnung Ø 170.

Farben

Weiß (01) | Schwarz/Schwarz (43) | Weiß/Schwarz (47) | Weiß/Gold (41)* | White / chrome burnished (E7)*

Gewicht (Kg)

0.68

* Farben auf Anfrage

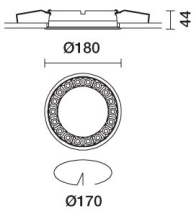
Montage

Deckeneinbauleuchte

Verkabelung

An der Versorgungseinheit mit eingebauter Klemmleiste. Erhältlich in der Ausführung DALI.

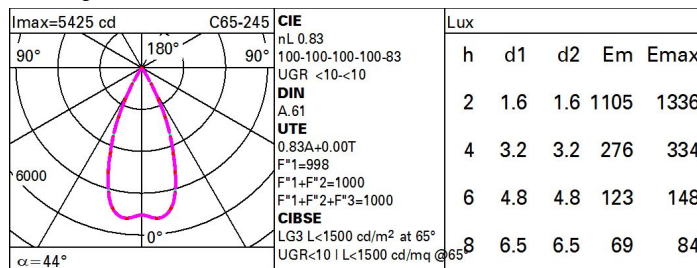
Gemäß der Normen EN60598-1 u. Sondernormen



Technische Daten

Im System:	2739	Lebensdauer LED 1:	50,000h - L90 - B10 (Ta 25°C)
W System:	39.1	Eingangsspannung [V]:	230
Im Lichtquelle:	3300	Lampencode:	LED
W Lichtquelle:	36	Anzahl Lampen in	1
Lichtausbeute (lm/W, Systemwert):	70.1	Leuchtengehäuse:	
Im im Notlichtbetrieb:	-	ZVEI-Code:	LED
abgegebenen Lichtstrom bei/ über einem Winkel von 90° [lm]:	0	Anzahl Leuchtengehäuse:	1
Leuchtenbetriebswirkungsgrad 83 (L.O.R.) [%]:		Leistungsfaktor:	Sehen Montageanleitung
Abstrahlwinkel [°]:	44°	Einschaltstrom:	30 A / 200 µs
CRI (minimum):	90	maximale Anzahl Leuchten pro Sicherungsautomat:	B10A: 12 Leuchten B16A: 20 Leuchten C10A: 20 Leuchten C16A: 34 Leuchten
Farbtemperatur [K]:	3000	Minimaler Dimmwert %:	1
MacAdam Step:	2	Überspannungsschutz:	2kV Gleichtaktspannung und 2kV Gegentaktspannung
		Control:	DALI-2

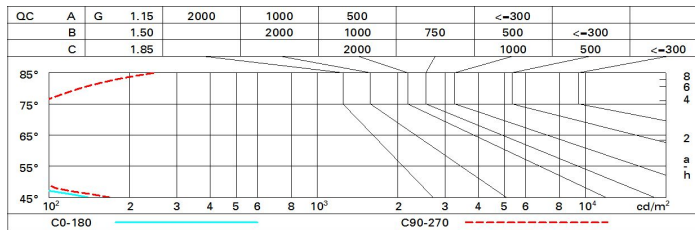
Polardiagramm



Wirkungsgrad

R	77	75	73	71	55	53	33	00	DRR
K0.8	75	71	68	66	70	68	68	65	78
1.0	78	75	72	70	74	72	71	69	83
1.5	82	80	77	76	79	77	76	74	89
2.0	85	83	81	80	82	80	79	77	93
2.5	86	85	84	83	84	83	82	79	96
3.0	87	86	85	85	85	84	83	81	98
4.0	88	87	87	86	86	86	84	82	99
5.0	89	88	88	88	87	86	85	83	100

Söllner-Diagramm



UGR-Diagramm

Corrected UGR values (at 3300 lm bare lamp luminous flux)											
Reflect.:		viewed crosswise					viewed endwise				
ceiling/cav		0.70	0.70	0.50	0.50	0.30	0.70	0.70	0.50	0.50	0.30
walls		0.50	0.30	0.50	0.30	0.30	0.50	0.30	0.50	0.30	0.30
work pl.		0.20	0.20	0.20	0.20	0.20	0.20	0.20	0.20	0.20	0.20
Room dim											
x	y										
2H	2H	1.5	2.1	1.8	2.3	2.5	1.8	2.4	2.0	2.6	2.8
	3H	1.4	1.9	1.7	2.1	2.4	1.6	2.2	1.9	2.4	2.7
	4H	1.3	1.8	1.6	2.1	2.4	1.6	2.1	1.9	2.3	2.6
	6H	1.2	1.7	1.6	2.0	2.3	1.5	1.9	1.8	2.2	2.6
	8H	1.2	1.6	1.5	1.9	2.3	1.5	1.9	1.8	2.2	2.5
12H	1.1	1.5	1.5	1.9	2.2	1.4	1.8	1.8	2.2	2.5	
4H	2H	1.3	1.8	1.6	2.1	2.4	1.6	2.1	1.9	2.3	2.6
	3H	1.1	1.5	1.5	1.9	2.2	1.4	1.8	1.8	2.2	2.5
	4H	1.0	1.4	1.4	1.8	2.2	1.3	1.7	1.7	2.1	2.4
	6H	1.0	1.3	1.4	1.7	2.1	1.2	1.6	1.7	2.0	2.4
	8H	0.9	1.2	1.3	1.6	2.0	1.2	1.5	1.6	1.9	2.3
12H	0.9	1.1	1.3	1.6	2.0	1.2	1.4	1.6	1.8	2.3	
8H	4H	0.9	1.2	1.3	1.6	2.0	1.2	1.5	1.7	1.9	2.4
	6H	0.8	1.1	1.3	1.5	2.0	1.2	1.4	1.6	1.8	2.3
	8H	0.8	1.0	1.2	1.4	1.9	1.1	1.3	1.6	1.8	2.3
	12H	0.7	0.9	1.2	1.4	1.9	1.1	1.2	1.6	1.7	2.2
12H	4H	0.9	1.1	1.3	1.6	2.0	1.2	1.5	1.7	1.9	2.4
	6H	0.8	1.0	1.2	1.4	1.9	1.1	1.4	1.6	1.8	2.3
	8H	0.7	0.9	1.2	1.4	1.9	1.1	1.3	1.6	1.8	2.3
Variations with the observer position at spacing:											
S =	1.0H	6.9 / -19.8					6.8 / -11.5				
	1.5H	9.8 / -20.9					9.6 / -11.7				
	2.0H	11.8 / -21.3					11.6 / -12.0				