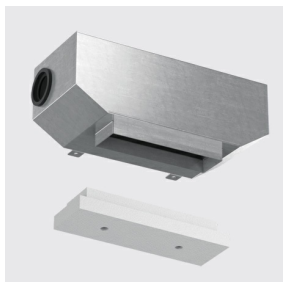


Controcassa completa di adattatore per installazione a filo su soffitti in calcestruzzo

Design iGuzzini

iGuzzini

Ultimo aggiornamento delle informazioni: Luglio 2024



Codice accessorio

X114: Controcassa completa di adattatore per installazione a filo su soffitti in calcestruzzo

Descrizione tecnica

Controcassa per soffitti in calcestruzzo in lamiera verniciata con adattatore per installazione a filo-soffitto e tappo di chiusura. Realizzata in lamiera d'acciaio verniciata. Per Laser Blade InOut versione con quindici elementi ottici (L=423mm).

Installazione

In soffitti in calcestruzzo. Grana suggerita degli inerti per calcestruzzo 0÷25mm. Per maggiori informazioni fare riferimento al foglio istruzioni.

Colore
Indefinito (00)

Peso (Kg)
2.5

Soddisfa EN60598-1 e relative note

