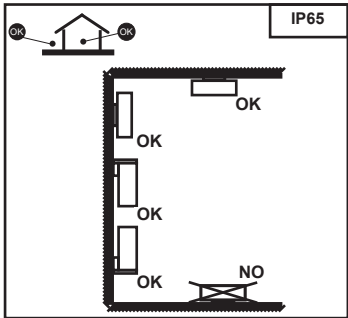
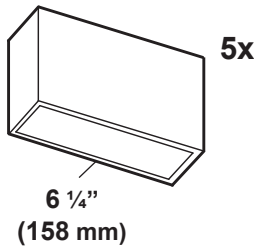
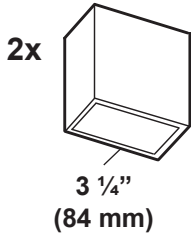


# Laser Blade InOut - Wall

ILBIO02-W, ILBIO05-W  
REMOTE

**IMPORTANT** - Lire attentivement avant d'installer le produit. Conserver ces instructions pour référence ultérieure. Ce produit doit être installé conformément au code national de l'électricité et à tous les codes locaux applicables, par une personne familière avec la construction et le fonctionnement du produit et les dangers encourus.

**IMPORTANT** - Read carefully before installing fixture. Retain these instructions for future reference. This product must be installed in accordance with the national electrical code and all applicable local codes, by a person familiar with the construction and operation of the product, and the hazards involved.



## Installation sur boîte électrique standard Pilote à distance (REM)

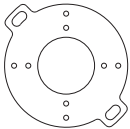
- A- Installer la plaque universelle sur la boîte électrique standard en suivant l'alignement comme démontré ci-dessous avec deux vis #8-32 (non incluses)
- B- Visser le couvercle à la plaque universelle avec deux vis à tête plate (incluses).
- C- Suivre le marquage de polarité et effectuer toutes les connexions nécessaires. Ranger les connexions dans la boîte électrique.
- D- Visser le boîtier au support sur le couvercle en utilisant deux vis et la clé allen 4mm. S'assurer que le reste du câble d'alimentation est bien rangé dans la boîte électrique.
- E- Installer le couvercle du boîtier. Appuyer jusqu'à entendre un "CLICK".

## Installation On 4" Junction Box Remote Driver (REM)

- A- Install the crossbar to the junction box following alignment as shown below with two #8-32 screws (not included).
- B- Screw the canopy to the crossbar with the two flat head screws (included).
- C- Following polarity markings, make all necessary connections. Push the connection back into the junction box.
- D- Screw the housing to the bracket on the canopy using the two screws and 4 mm hex key. Make sure the cable is pushed in the junction box.
- E- Install the housing cover. Push down until you hear a "CLICK" sound.

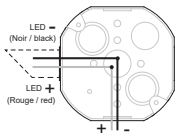
### ALIGNEMENT DE LA PLAQUE UNIVERSELLE

#### CROSSBAR ALIGNMENT

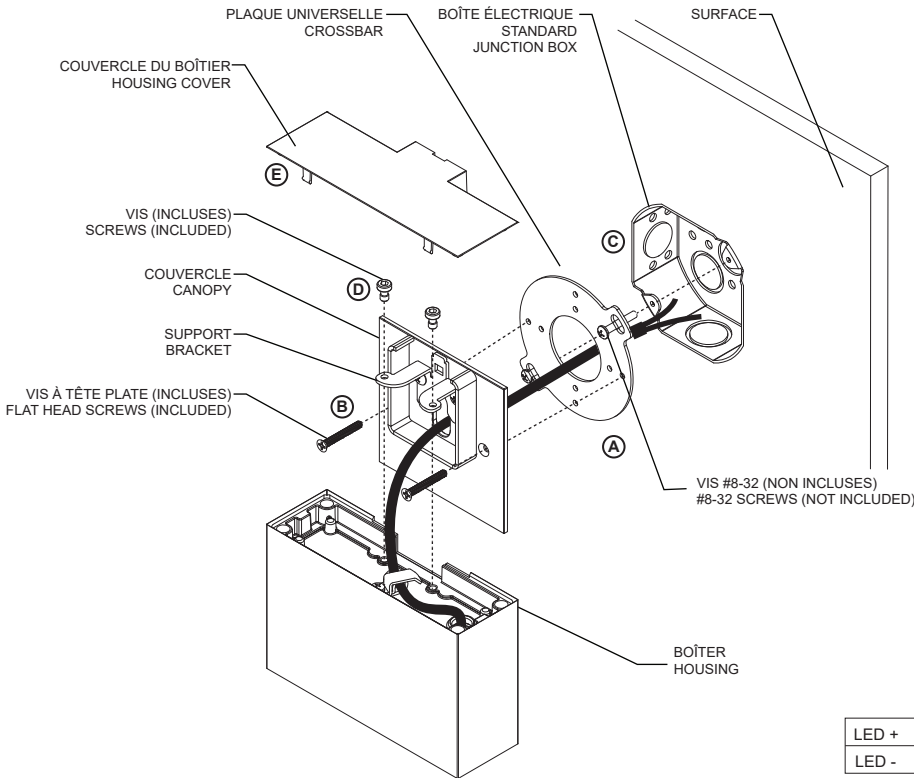


### Schéma de branchement Bas voltage

#### Wiring Diagram Low voltage



Cable du produit  
Fixture Cable



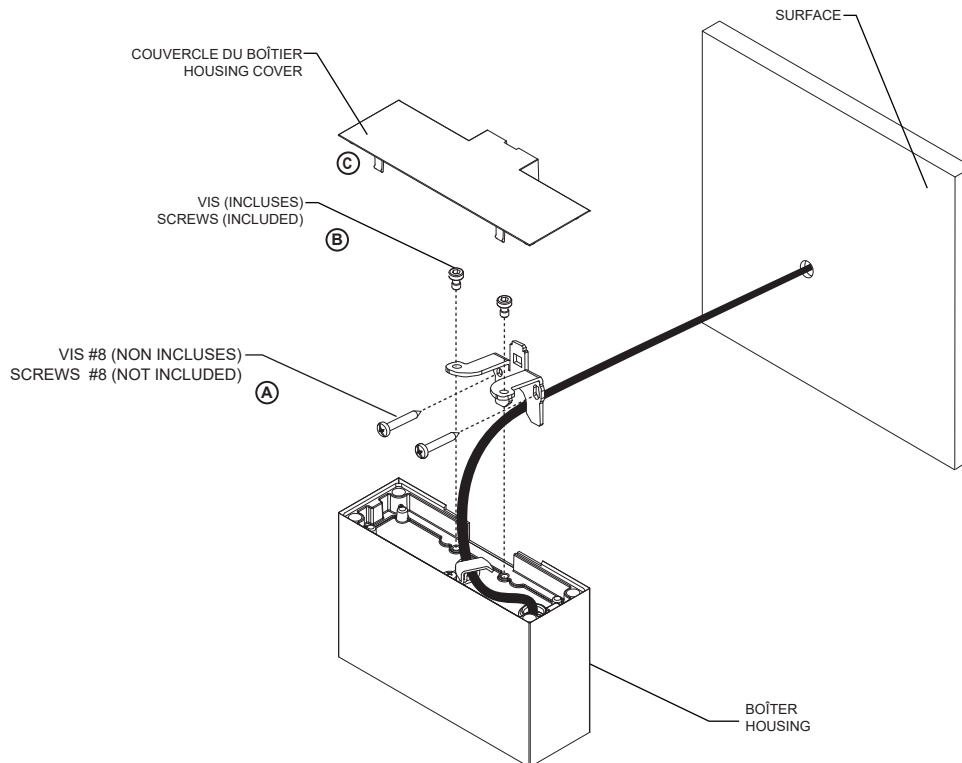
LED +	rouge / red
LED -	noir / black

**Installation sans boîte électrique  
Pilote à distance (REM)**

- A- Installer le support directement sur la surface avec des vis #8 (non fournis) appropriées pour le matériau de surface .
- B- Visser le boîtier au support en utilisant deux vis et une clé allen 4mm. boîte électrique.
- C- Installer le couvercle du boîtier. Appuyer jusqu'à entendre un "CLICK".
- D- Suivre le marquage de polarité et effectuer toutes les connexions nécessaires.

**Installation without Junction Box  
Remote Driver (REM)**

- A- Install the bracket directly on the surface with #8 screws (not included) appropriate for the surface material .
- B- Screw the housing to the bracket using the two screws and 4 mm hex key.
- C- Install the housing cover. Push down until you hear a "CLICK" sound.
- D- Following polarity markings, make all necessary connections.



LED +	rouge / red
LED -	noir / black