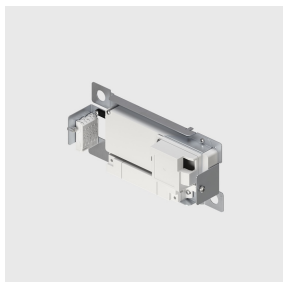


Dernière mise à jour des informations: Avril 2025

**Référence accessoire**

SP17: Support de plafond - pour contrôle CASAMBI et patères avec capteur lux/motion- avec bloc d'alimentation de 100 W - 48 V

**Description technique**

Support pour installation au plafond, avec interface Casambi et bloc d'alimentation gradable de 100 W - 48 V à accoupler aux patères de couverture câblées, avec élément terminal pourvu de capteur lux/motion. Les composants utilisés permettent de commander les appareils Libera depuis l'application et les composants du système Casambi, en activant les fonctions de on-off, gradation, rappel de scènes et le fonctionnement simultané de plusieurs appareils sur un réseau maillé Casambi. Fréquence Bluetooth 2.4 GHz. Possibilité également de gérer les fonctions de contrôle daylight et mouvement à travers le système Casambi. L'application est disponible sur Apple Store et Google Play Store. Balise intégrée et activable à travers application (iBeacon) qui active les fonctions smart pour applications de tiers et application de notification push Jiminy. Les caractéristiques du bloc d'alimentation comprennent la protection contre les surtensions, la protection contre les courts-circuits, la protection contre les surintensités et surchauffes.

**Installation**

Posé au plafond. Fentes prévues pour fixation avec vis.

**Coloris**

Indéfini (00)

**Remarque**

À compléter d'une patère de couverture câblée, avec élément terminal pourvu de capteur lux/motion.

Pour le nombre d'appareils pouvant être branchés, consulter la notice du produit.

Distance max entre deux supports Casambi 30 m.

Distance max entre Smartphone et support Casambi 30 m.

La distance max est influencée par la présence d'obstacles physiques de type murs, panneaux métalliques et par la disposition de l'installation.

Conforme à la norme EN60598-1 et à la réglementation en vigueur (ou à la réglementation relative)



IP20

**Données techniques**

Control: Casambi