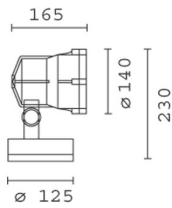
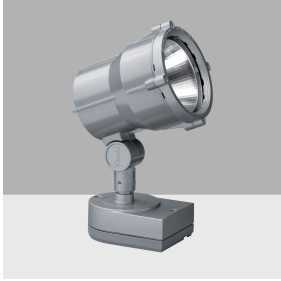


Última actualización de la información: Octubre 2024

**Configuraciones productos: BU86**

BU86: Proyector con base - LED COB Warm Neutral - Alimentación electrónica integrada - Óptica Spot (S)

**Código producto**

BU86: Proyector con base - LED COB Warm Neutral - Alimentación electrónica integrada - Óptica Spot (S)

**Descripción**

Proyector destinado al uso de lámparas de led, óptica spot. Constituido por cuerpo óptico y base. El cuerpo óptico, el brazo, la base y el marco son de aleación de aluminio EN1706AC 46100LF y se han sometido a un pretratamiento multi fase de desengrasado, flúor-zirconio (capa de protección superficial) y sellado (capa nanoestructurada de silanos). Pintura acrílica líquida y cocción a 150 °C para proporcionar alta resistencia a los agentes atmosféricos y a los rayos UV. El cristal de cierre sódico-cálcico templado, de 4 mm. de espesor, es transparente e incoloro y está fijado con tornillos imperdibles. La junta de silicona 50/60 Shore A se ha sometida a tratamiento de post-cooling, en horno, durante 4 - 6 horas a 200 °C. El cuerpo óptico permite la orientación vertical y horizontal, con posibilidad de bloqueo del enfoque, y presenta aperturas en el marco para eliminar el agua de lluvia. Óptica con reflector de policarbonato con metalización superficial. Con circuito de led monocromático en color Neutral White. El prensacable para la conexión entre el cuerpo de cableado y el cuerpo lámpara es de cobre niquelado M14x1. La alimentación incluye prensacable PG11 de poliamida negro para cables de 6.5 y 11.5 mm de diámetro. Todos los tornillos externos son de acero inoxidable A2. Las características técnicas de las luminarias cumplen las normas EN 60598-1 y particulares.

**Instalación**

La luminaria se puede instalar en suelo en techo o en pared utilizando tacos para anclaje en hormigón, cemento y ladrillo u otros accesorios disponibles.

**Colores**

Blanco (01) | Negro (04) | Gris (15) | Marrón óxido (F5)

**Peso (Kg)**

2.1

**Montaje**

fijación en pared | a la pared | atornillado al suelo | estaca de tierra | en el techo

**Equipo**

Grupo de alimentación con alimentador electrónico (220 - 240 Vca 50/60 Hz)

Se conforma con EN60598-1 y regulaciones pertinentes

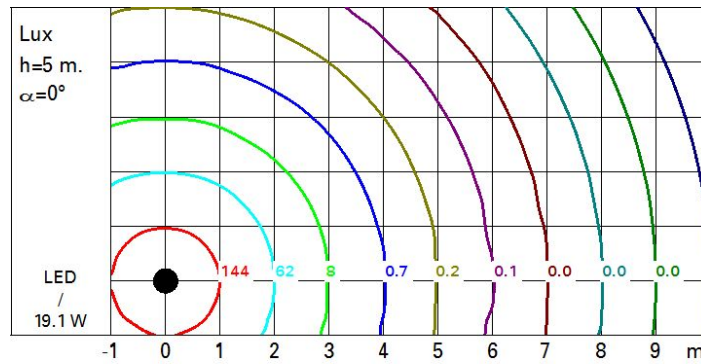
**Datos técnicos**

Im de sistema:	2023	MacAdam Step:	2
W de sistema:	19.1	Life time (vida útil) LED 1:	100,000h - L90 - B10 (Ta 25°C)
Im de la fuente:	2700	Life time (vida útil) LED 2:	100,000h - L90 - B10 (Ta 40°C)
W de la fuente:	17	Código de lámpara:	LED
Eficiencia luminosa (lm/W, valor del sistema):	105.9	Número de lámparas por grupo óptico:	1
Im en modo emergencia:	-	Código ZVEI:	LED
Flujo total de emisión en un ángulo de 90° o superior [Lm]:	0	Número de grupos ópticos:	1
Light Output Ratio (L.O.R.) [%]:	75	Rango de temperatura ambiente operativa:	de -30°C a 50°C.
Ángulo de apertura del haz de luz [°]:	40°	Factor de potencia:	Ver Hoja de instrucciones
CRI (mínimo):	80	Protección al sobrevoltaje:	2kV Modo común y 1kV Modo diferencial
Temperatura de color [K]:	4000		

**Polar**

Imax=4628 cd	Lux			
	h	d	Em	Emax
	4	2.9	224	289
	8	5.8	56	72
	12	8.7	25	32
	16	11.6	14	18

### Isolux



### Diagrama UGR

Corrected UGR values (at 2700 lm bare lamp luminous flux)											
Riflect.:		0.70	0.70	0.50	0.50	0.30	0.70	0.70	0.50	0.50	0.30
ceil/cav											
walls											
work pl.											
Room dim		viewed					viewed				
x	y	crosswise					endwise				
2H	2H	6.8	7.4	7.0	7.6	7.8	6.8	7.4	7.0	7.6	7.8
	3H	6.7	7.2	7.0	7.5	7.7	6.7	7.2	7.0	7.4	7.7
	4H	6.6	7.1	7.0	7.4	7.7	6.6	7.1	6.9	7.4	7.7
	6H	6.6	7.0	6.9	7.3	7.7	6.5	7.0	6.9	7.3	7.6
	8H	6.5	7.0	6.9	7.3	7.6	6.5	6.9	6.8	7.2	7.6
	12H	6.5	6.9	6.9	7.3	7.6	6.4	6.9	6.8	7.2	7.5
4H	2H	6.6	7.1	6.9	7.4	7.7	6.6	7.1	7.0	7.4	7.7
	3H	6.5	6.9	6.9	7.3	7.6	6.5	6.9	6.9	7.3	7.6
	4H	6.4	6.8	6.8	7.2	7.6	6.4	6.8	6.8	7.2	7.6
	6H	6.4	6.7	6.8	7.1	7.5	6.4	6.7	6.8	7.1	7.5
	8H	6.3	6.6	6.8	7.1	7.5	6.3	6.6	6.8	7.0	7.5
	12H	6.3	6.6	6.8	7.0	7.5	6.3	6.5	6.7	7.0	7.4
8H	4H	6.3	6.6	6.8	7.0	7.5	6.3	6.6	6.8	7.1	7.5
	6H	6.3	6.5	6.7	7.0	7.4	6.3	6.5	6.7	7.0	7.4
	8H	6.2	6.4	6.7	6.9	7.4	6.2	6.4	6.7	6.9	7.4
	12H	6.2	6.4	6.7	6.9	7.4	6.2	6.4	6.7	6.8	7.4
12H	4H	6.3	6.5	6.7	7.0	7.4	6.3	6.6	6.8	7.0	7.5
	6H	6.2	6.4	6.7	6.9	7.4	6.2	6.4	6.7	6.9	7.4
	8H	6.2	6.4	6.7	6.8	7.4	6.2	6.4	6.7	6.9	7.4
Variations with the observer position at spacing:											
S =	1.0H	6.0 / -8.1				6.0 / -8.1					
	1.5H	8.8 / -9.2				8.8 / -9.2					
	2.0H	10.7 / -9.4				10.7 / -9.4					