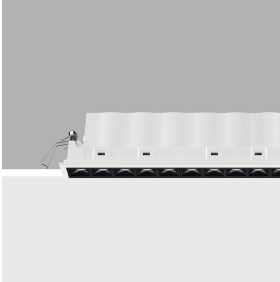


Dernière mise à jour des informations: Février 2025

Configuration du produit: EJ80

EJ80: Frame 15 cellules - Flood beam - LED



Référence produit

EJ80: Frame 15 cellules - Flood beam - LED

Description technique

Appareil miniaturisé encastrable linéaire à 15 éléments optiques pour sources LED - optiques fixes. Malgré les dimensions extrêmement réduites du produit, la technologie brevetée du système optique garantit un flux efficace et un confort visuel élevé, à éblouissement contrôlé. Corps principal à surface rayonnante en aluminium moulé sous pression, version avec cadre de finition. Réflecteurs Opti Beam à haute définition en matière thermoplastique métallisée, intégrés en position renfoncée dans l'écran anti-éblouissement. L'appareil est fourni avec l'unité d'alimentation DALI pré-raccordée. LED blanche Neutral à haute efficacité (lm/W).

Installation

À encastrer avec ressorts en fil d'acier pour faux-plafonds de 1 à 25 mm - ouverture de préparation 24 x 276

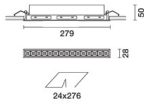
Couleurs

Blanc (01) | Noir/Noir (43) | Blanc/Noir (47) | Blanc/Or (41)* | Gris/Noir (74)* | Blanc / chrome bruni (E7)*

Poids (Kg)

0.75

* Couleurs sur demande



Montage

encastré mural|encastré au plafond

Câblage

Sur l'unité d'alimentation avec bornier compris.

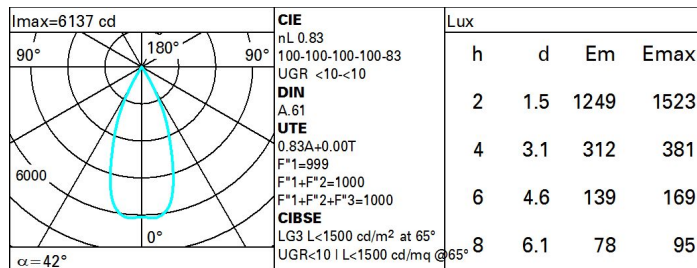
Conforme à la norme EN60598-1 et à la réglementation en vigueur (ou à la réglementation relative)



Données techniques

Im du système:	2988	Température de couleur [K]:	4000
W du système:	33.8	MacAdam Step:	2
Im source:	3600	Durée de vie LED 1:	> 50,000h - L80 - B10 (Ta 25°C)
W source:	30	Voltage [V]:	230
Efficacité lumineuse (lm/W, valeurs du système):	88.4	Code Lampe:	LED
Im en mode secours:	-	Nombre de lampes par groupe optique:	1
Flux total émis à un angle de 90° ou plus [Lm]:	0	Code ZVEI:	LED
Light Output Ratio (L.O.R.) [%]:	83	Nombre de groupes optiques:	1
Angle d'ouverture [°]:	43°	Control:	DALI-2
IRC (minimum):	80		

Polaire



Coefficients d'utilisation

R	77	75	73	71	55	53	33	00	DRR
K0.8	75	71	68	66	70	68	68	65	78
1.0	78	75	72	70	74	72	71	69	83
1.5	82	80	77	76	79	77	76	74	89
2.0	85	83	81	80	82	80	79	77	93
2.5	86	85	84	83	84	83	82	79	96
3.0	87	86	85	85	85	84	83	81	98
4.0	88	87	87	86	86	86	84	82	99
5.0	89	88	88	88	87	87	85	83	100

Courbe limite de luminance

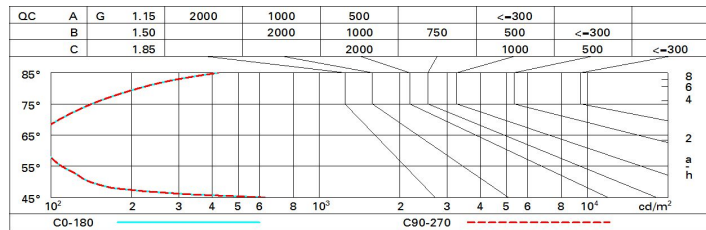


Diagramme UGR

Corrected UGR values (at 3600 lm bare lamp luminous flux)											
Reflect.:		viewed crosswise					viewed endwise				
ceiling/cav		0.70	0.70	0.50	0.50	0.30	0.70	0.70	0.50	0.50	0.30
walls		0.50	0.30	0.50	0.30	0.30	0.50	0.30	0.50	0.30	0.30
work pl.		0.20	0.20	0.20	0.20	0.20	0.20	0.20	0.20	0.20	0.20
Room dim											
x	y										
2H	2H	0.4	0.9	0.7	7.1	7.3	0.4	0.9	0.7	7.1	7.3
	3H	0.3	0.7	0.6	7.0	7.3	0.3	0.7	0.6	7.0	7.3
	4H	0.2	0.6	0.5	6.9	7.2	0.2	0.6	0.5	6.9	7.2
	6H	0.1	0.5	0.5	6.8	7.1	0.1	0.5	0.5	6.8	7.1
	8H	0.1	0.5	0.5	6.8	7.1	0.1	0.5	0.5	6.8	7.1
	12H	0.1	0.4	0.4	6.8	7.1	0.1	0.4	0.4	6.7	7.1
4H	2H	0.2	0.6	0.5	6.9	7.2	0.2	0.6	0.5	6.9	7.2
	3H	0.1	0.4	0.4	6.7	7.1	0.1	0.4	0.4	6.7	7.1
	4H	0.0	0.3	0.4	6.6	7.0	0.0	0.3	0.4	6.6	7.0
	6H	5.9	6.2	6.3	6.6	7.0	5.9	6.2	6.3	6.5	7.0
	8H	5.8	6.1	6.3	6.5	6.9	5.8	6.1	6.3	6.5	6.9
	12H	5.8	6.0	6.3	6.5	6.9	5.8	6.0	6.2	6.4	6.9
8H	4H	5.8	6.1	6.3	6.5	6.9	5.8	6.1	6.3	6.5	6.9
	6H	5.8	6.0	6.2	6.4	6.9	5.8	6.0	6.2	6.4	6.9
	8H	5.7	5.9	6.2	6.3	6.8	5.7	5.9	6.2	6.3	6.8
	12H	5.7	5.8	6.2	6.3	6.8	5.7	5.8	6.2	6.3	6.8
12H	4H	5.8	6.0	6.2	6.4	6.9	5.8	6.0	6.3	6.5	6.9
	6H	5.7	5.9	6.2	6.3	6.8	5.7	5.9	6.2	6.4	6.9
	8H	5.7	5.8	6.2	6.3	6.8	5.7	5.8	6.2	6.3	6.8
Variations with the observer position at spacing:											
S =	1.0H	7.0 / -14.5					7.0 / -14.5				
	1.5H	9.8 / -14.7					9.8 / -14.7				
	2.0H	11.8 / -14.8					11.8 / -14.8				