

## Blade R downlight

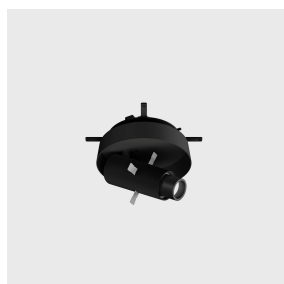
Design iGuzzini

iGuzzini

Dernière mise à jour des informations: Février 2025

### Configuration du produit: RL29+GOBO\_D05+F\_MAX

RL29: Cache accessoire avec projecteur framer - Blocage mécanique de l'inclinaison



### Référence produit

RL29: Cache accessoire avec projecteur framer - Blocage mécanique de l'inclinaison

### Description technique

Appareil rond avec projecteur cadreur à LED de tonalité de couleur warm 3500K orientable miniaturisé. Version compatible avec Blade R diam 170mm (18 LED) avec dispositif d'accrochage à l'appareil et groupe d'alimentation DALI. Corps technique pour source LED en aluminium moulé sous pression - Un axe extérieur à action manuelle permet de bloquer l'inclinaison du corps éclairant et garantit stabilité et précision d'orientation. Réflecteur OptiBeam à haute définition. Le groupe optique en aluminium comprend un système optique télécentrique évolué composé de quatre lentilles en verre traité antireflets. Bague pour focalisation manuelle en aluminium anodisé noir. L'innovant système optique, combiné à la possibilité de réglage manuel et aux quatre déflecteurs de découpage, permet d'obtenir un éclairage ponctuel sur le mur, bien défini et sans auréoles ni bavures. Le groupe optique est fixé au corps technique par un système magnétique pratique et rapide ; cette solution permet une rotation de 360°, qui augmente significativement les possibilités d'utilisation. Le projecteur est conçu pour obtenir une émission de forme carrée, rectangulaire ou irrégulière en manœuvrant les déflecteurs ; deux gobos pour formes circulaires sont fournis avec le produit.

### Installation

Accessoire avec projecteur cadreur orientable miniaturisé pour Blade R diam 170mm (18 LED)

### Coloris

Blanc (01) | Noir (04)

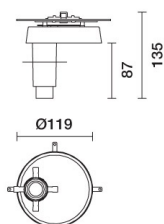
### Poids (Kg)

0.61

### Remarque

Système de blocage mécanique de l'inclinaison avec dispositif manuel.

Conforme à la norme EN60598-1 et à la réglementation en vigueur (ou à la réglementation relative)



### Données techniques

Im du système:	35.5	Durée de vie LED 1:	> 50,000h - L90 - B10 (Ta 25C)
W du système:	8.5	Code Lampe:	LED
Im source:	710	Nombre de lampes par groupe optique:	1
W source:	6.4	Code ZVEI:	LED
Efficacité lumineuse (lm/W, valeurs du système):	4.18	Nombre de groupes optiques:	1
Im en mode secours:	-	Facteur de puissance:	Voir Notice de montage
Flux total émis à un angle de 90° ou plus [Lm]:	0.0	Courant d'appel:	5 A / - µs
Light Output Ratio (L.O.R.) [%]:	5	Nombre maximal d'appareils par disjoncteur:	B10A: 81 appareils B16A: 130 appareils C10A: 135 appareils C16A: 221 appareils
Angle d'ouverture [°]:	12°	% minimum de gradation:	1
IRC:	90	Protection de surtension:	0kV Mode commun e 0kV Mode différentiel
Température de couleur [K]:	3500	Control:	DALI-2
MacAdam Step:	2		